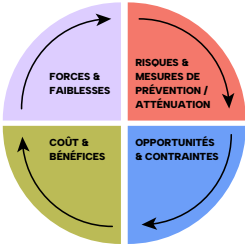


ANALYSE 360°

FORCES & FAIBLESSES

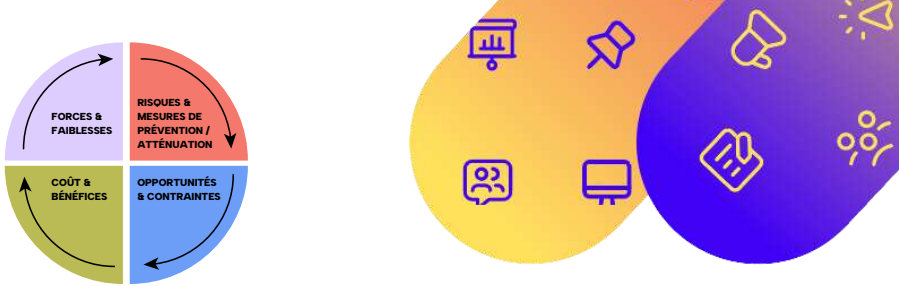
Ressources, temps, énergie, compétences, expertises, leadership, motivation...



<div>Forces & acquis</div> <div>Sur quoi peut-on s'appuyer pour réaliser ce qu'on veut faire?</div>	<div>Faiblesses & manques</div> <div>Qu'est-ce qui manque ou que nous n'avons pas en qualité ou en quantité suffisante?</div>
<div><div></div></div>	<div><div></div></div>

ANALYSE 360°

RISQUES & MESURES DE PRÉVENTION / ATTÉNUATION

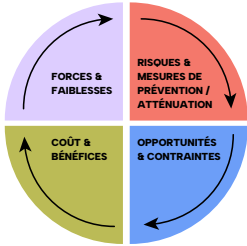


Crédibilité, image, comment les autres nous perçoivent, engagement, valeurs, principes, fondements, fonctionnement, ce qu’on est, ce qu’on veut être, le changement auquel on veut contribuer, le sens de ce qu’on fait...

<div>Risques</div> <div>Qu'est-ce qui pourrait être mis en péril en allant de l'avant avec ce projet (éléments à haut risque)?</div>	<div>Mesures de prévention ou d'atténuation</div> <div>Que pourrions-nous faire pour prévenir ou amoindrir ces éléments à haut risque?</div>
<div></div>	<div></div>

ANALYSE 360°

FORCES & FAIBLESSES

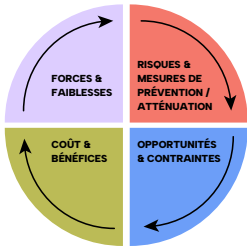


<div>Opportunités</div> <div>Y a-t-il des opportunités à saisir autour de nous pour soutenir ce qu'on veut faire?</div>	<div>Contraintes</div> <div>Y a-t-il des contraintes qui risquent de nous limiter ou de nous freiner?</div>
<div>+</div>	<div>-</div>

Est-ce le bon moment (timing) ?

ANALYSE 360°

FORCES & FAIBLESSES



<div>Coûts</div> <div>Qu'est-ce que ça va nous coûter en temps, énergie et ressources?</div>	<div>Bénéfices</div> <div>Qu'est-ce que ça va rapporter (effets escomptés sur les populations visées, notoriété et crédibilité pour la démarche, réinvestissement possible, etc.)?</div>
<div></div>	<div></div>