

# CLÉ DANS LA PORTE



## OBJECTIFS PRINCIPAUX DE L'OUTIL

Déclencher ou amorcer des échanges

Réfléchir et analyser collectivement

Faire des bilans et évaluer

Lire sa collectivité

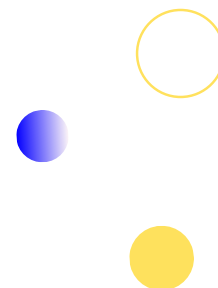
Prioriser et décider ensemble

Se donner des assises communes

Générer des idées

## DESCRIPTION SOMMAIRE

Cette activité vise à planifier la pérennisation d'un projet, une étape souvent sensible ou oubliée des démarches collectives. Pour se faire, les personnes participantes sont invitées dans un premier temps à se remémorer collectivement les impacts visés et les effets recherchés lors du démarrage du projet. Dans un second temps, elles sont invitées à identifier ce qui doit être pérennisé (actions, outils, retombées) et les défis à relever pour y arriver. En proposant une analyse collective rétrospective des impacts, résultats et conditions essentielles à la réalisation de ce projet, cette activité permet de se donner une compréhension commune du projet, de faciliter l'identification d'éléments à pérenniser et des défis liés.



## TAILLE DU GROUPE

PETIT

10-15

MOYEN

10-30

GRAND

30-75

TRÈS GRAND

75+

## LA VALEUR AJOUTÉE

« Dans un monde idéal, on doit penser la pérennisation des effets de nos projets avant même de débiter ceux-ci. Cependant, comme nous sommes souvent pris avec des délais trop serrés ou des changements de trajectoire, il est parfois nécessaire d'y réfléchir en cours de route. Dans ce contexte, « La clé dans la porte » peut être utile. Cette activité permet de prendre un temps d'arrêt pour réfléchir aux effets que nous souhaitons voir perdurer. L'activité permet également de dégager ce qui fait le succès d'un projet afin d'exporter ces ingrédients essentiels. »



Martin Jubinville  
Conseiller en développement collectif

## PRÉREQUIS

Choisir un projet connu des personnes participantes qui est terminé ou qui se termine bientôt et que vous souhaitez poursuivre.

## DURÉE DE L'ANIMATION

De 30 à 60 minutes

## POUR UNE RENCONTRE RÉUSSIE

Déterminer les suites

## MATÉRIEL REQUIS

Une grille d'analyse pour chaque sous-groupe imprimée sur du papier ou préparée sur une affiche papier:

- [Version imprimée](#)
- [Version en ligne](#)

Crayons

# CLÉ DANS LA PORTE

## DÉROULEMENT DE L'ANIMATION



### PRÉPARATION

L'activité repose sur le choix d'un projet collectif qui est terminé ou qui se termine bientôt. Ce projet doit être connu des personnes participantes. Un support visuel (type PowerPoint ou encore sur du papier affiche) peut être utile pour vous assurer que les éléments centraux soient transmis de la même manière.

#### ÉTAPE 1 5 MINUTES

### PRÉSENTATION DE L'ACTIVITÉ

Présenter le projet à examiner.

Préciser le résultat attendu au terme de l'exercice à savoir que les échanges permettront à chaque sous-groupe de formuler des stratégies ou des pistes de pérennisation dans une grille d'analyse qui sera soumise aux autres sous-groupes.

Indiquez le déroulement de l'activité. Distribuez le matériel mis à disposition.

#### ÉTAPE 2 30 MINUTES

### TRAVAIL EN SOUS-GROUPE

Demandez aux personnes participantes de former des sous-groupes de 4 à 6 personnes.

Dans un premier temps, les personnes participantes échangent autour des impacts de leur projet et remplissent collectivement une grille d'analyse.

Dans un second temps, elles dégagent des idées afin de pérenniser les impacts qu'elles souhaitent voir se poursuivre. Ces idées doivent être orientées vers la pérennisation des impacts plutôt que la pérennisation des moyens pour les générer.

Chaque sous-groupe désigne un porte-parole qui présentera les pistes de pérennisation aux autres sous-groupes.

#### ÉTAPE 3 5 MINUTES PAR SOUS-GROUPE

### MISE EN COMMUN

Le porte-parole de chaque sous-groupe présente les fruits de leurs discussions en plénière (5 min pour chaque porte-parole). Après chaque présentation, le reste du groupe est appelé à réagir. Vous pouvez vous aussi intervenir.

#### ÉTAPE 4 5 MINUTES

### VALIDATION

Faites ressortir les idées qui ont été dégagées lors du travail de plénière.



