

# FORMULE DÉFI



## OBJECTIFS PRINCIPAUX DE L'OUTIL

Déclencher ou amorcer des échanges

Réfléchir et analyser collectivement

Faire des bilans et évaluer

Lire sa collectivité

Prioriser et décider ensemble

Se donner des assises communes

Générer des idées

## DESCRIPTION SOMMAIRE

Il s'agit d'un atelier où l'on transforme des problèmes en défis afin de les décliner en plusieurs questions et d'identifier collectivement des solutions innovantes.

## LA VALEUR AJOUTÉE

« Enfin un outil d'animation qui nous permet de sortir de la boîte pour identifier des solutions innovantes à des problèmes ou enjeux qu'on a de la difficulté à résoudre. C'est simple, efficace, stimulant et ça marche vraiment! »



François Gaudreault  
Conseiller en développement collectif

## TAILLE DU GROUPE

PETIT

10 à -

MOYEN

10 à 30

GRAND

30 à 75

TRÈS GRAND

75 à +

## DURÉE DE L'ANIMATION

60 à 120 minutes

## POUR UNE RENCONTRE RÉUSSIE

Connaître la culture et la dynamique du groupe  
Déterminer les suites  
Mettre les résultats en commun  
Valider les conclusions  
Travailler en sous-groupes  
Rendre possible l'autoanimation

## PRÉREQUIS

Aucun

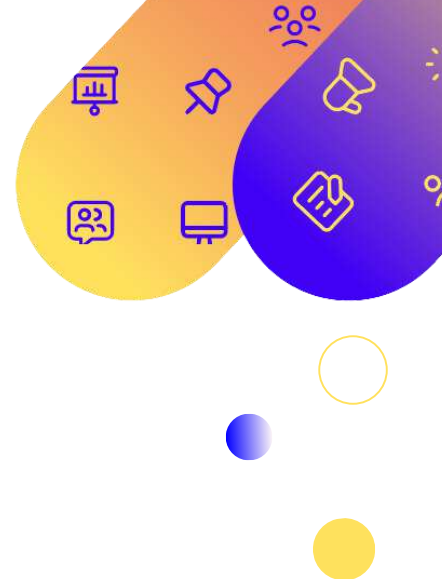
## MATÉRIEL REQUIS

Feuilles blanches ou lignées

Crayons

# FORMULE DÉFI

## DÉROULEMENT DE L'ANIMATION



### ÉTAPE 1 10 MINUTES

## DÉFINITION DU OU DES PROBLÈMES

Définissez le ou les problèmes à aborder de façon aussi concise que possible (ex.: La participation à nos activités a baissé de 25 % durant la dernière année).

### ÉTAPE 2 5 MINUTES

## FORMULATION EN MODE DÉFI

Formulez autrement ce problème sous forme de question en optant pour une façon positive et mobilisatrice et en utilisant les mots suivants: Comment pourrions-nous... (ex.: Comment pourrions-nous maintenir le niveau de participation de l'année précédente?).

### ÉTAPE 3 45 MINUTES

## DÉCLINAISON DES DÉFIS

Reformulez ce même problème de 15 autres manières afin de trouver d'autres angles pour aborder le sujet.

Exemples:

1. Comment pourrions-nous augmenter le taux de participation à nos activités?
2. Comment pourrions-nous concevoir des activités qui interpellent davantage nos participants?
3. Comment pourrions-nous faire pour impliquer nos participants dans le choix des activités à réaliser?
4. Comment pourrions-nous nous allier à d'autres organismes ou partenaires pour avoir un plus grand bassin de participants?
5. Comment pourrions-nous diffuser davantage nos activités pour être plus visibles auprès de nos participants?
6. Comment pourrions-nous mieux choisir la plage horaire ou les lieux propices pour réaliser nos activités?
7. Comment pourrions-nous faire moins d'activités mais qui regroupent plus de monde?
8. Comment pourrions-nous créer un sentiment d'appartenance qui favorise l'engagement et la participation à des activités? Ainsi de suite.

### ÉTAPE 4 10 MINUTES

## CHOIX DES DÉFIS LES PLUS INSPIRANTS

Sélectionnez la ou les formulations de défis qui suggèrent le plus d'occasions ou qui offrent un angle stimulant pour débiter l'exploration des idées. Si plusieurs équipes travaillent simultanément, vous pouvez ajouter un moment de retour en grand groupe pour que chaque équipe présente son défi et les angles les plus intéressants qu'elle a identifiés pour les aborder



