

THERMOMÈTRES



OBJECTIFS PRINCIPAUX DE L'OUTIL

Déclencher ou amorcer des échanges

Réfléchir et analyser collectivement

Faire des bilans et évaluer

Lire sa collectivité

Prioriser et décider ensemble

Se donner des assises communes

Générer des idées

DESCRIPTION SOMMAIRE

Il s'agit d'un atelier où, selon les besoins, les participants pourront mesurer collectivement :

- La quantité de ressources, de temps, d'énergie disponible pour un projet ou un processus
- Le niveau d'atteinte d'objectifs ou de résultats attendus
- Le niveau de satisfaction
- Etc.

LA VALEUR AJOUTÉE

« Un outil simple mais si efficace! Il permet de confronter les différentes compréhensions de façon collective, rapide et ludique! »



François Gaudreault
Conseiller en développement collectif

PRÉREQUIS

Aucun prérequis

MATÉRIEL REQUIS

[Illustrations de thermomètres](#) avec différents niveaux (vide, bas, moyen, élevé, plein);

Gommette

Post-it

TAILLE DU GROUPE

PETIT

10 -

MOYEN

10 à 30

GRAND

30 à 75

TRÈS GRAND

75 +

DURÉE DE L'ANIMATION

De 60 à 120 minutes

POUR UNE RENCONTRE RÉUSSIE

Connaître la culture et la dynamique du groupe

THERMOMÈTRES

DÉROULEMENT DE L'ANIMATION



PRÉPARATION

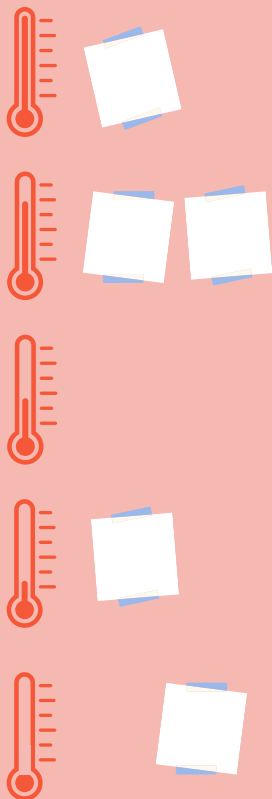
Vous devez d'abord identifier sur quoi les participants devront se prononcer.

Par exemple, si une concertation doit entrer dans un processus de réflexion autour d'une planification stratégique, l'animateur pourrait vouloir que les participants se prononcent sur les éléments suivants :

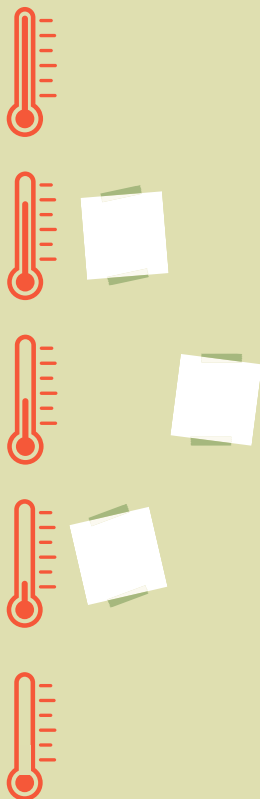
- Le temps disponible
- Les ressources disponibles
- Le niveau de motivation
- Le niveau d'énergie
- Le niveau de connaissances et de compétences
- Etc.

Chacun de ces éléments formera une catégorie qui sera affichée au mur. Sous chaque catégorie, on collera les thermomètres de différents niveaux.

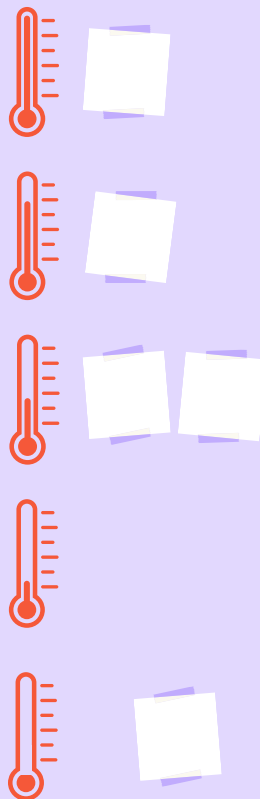
TEMPS



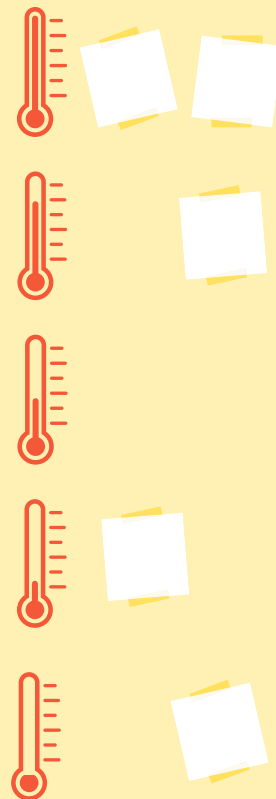
RESSOURCES HUMAINES



FINANCEMENT

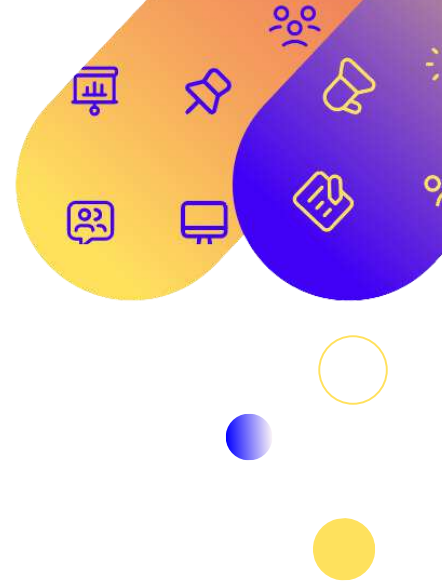


COMPÉTENCES



THERMOMÈTRES

DÉROULEMENT DE L'ANIMATION



ÉTAPE 1 5 MINUTES

PRÉSENTATION DE L'ACTIVITÉ

Idéalement, la ou les questions ainsi que les consignes seront affichées à la vue de tout le monde (sur du papier-affiche ou encore projetées à l'écran).

ÉTAPE 2 20 MINUTES

RÉFLEXION EN ÉQUIPES

En équipe (2 à 5 personnes), les participants doivent se questionner pour chacune des catégories afin de choisir le thermomètre qui représente selon eux le mieux la réalité du groupe. Une fois la réflexion faite et le thermomètre choisi, l'équipe identifie sur un ou des Post-it les éléments forts venant justifier leur choix et vont les coller sur le mur sous chaque catégorie à côté du thermomètre correspondant à leur choix.

Chaque équipe doit se nommer un représentant qui fera la présentation synthèse de leurs réflexions.

ÉTAPE 3 20 MINUTES

PRÉSENTATION DES RÉFLEXIONS

Chaque équipe doit se nommer un représentant qui fera la présentation synthèse de leurs réflexions. Chaque représentant fait la synthèse des réflexions de son équipe pour chaque catégorie en présentant le choix du thermomètre et les raisons venant appuyer celui-ci.

ÉTAPE 4 15 À 30 MINUTES

ÉCHANGES ET TERRAINS COMMUNS

L'animateur anime un échange avec les participants autour de questions comme :

- Y a-t-il des écarts entre les résultats des équipes?
- Qu'est-ce qui pourrait expliquer ces écarts?
- Que nous apprennent ces résultats sur ce que nous avons à faire ensemble?
- Comment cette réflexion vient-elle influencer notre processus, notre projet, etc.?
- Cet exercice nous amène-t-il à prendre des décisions dès maintenant? À nous fixer un autre moment de réflexion?



